

Liberar recursos con herramientas de inteligencia empresarial

La necesidad de información por parte de los empleados de una compañía crece día tras día, dedicando en algunos casos un elevado porcentaje de tiempo en

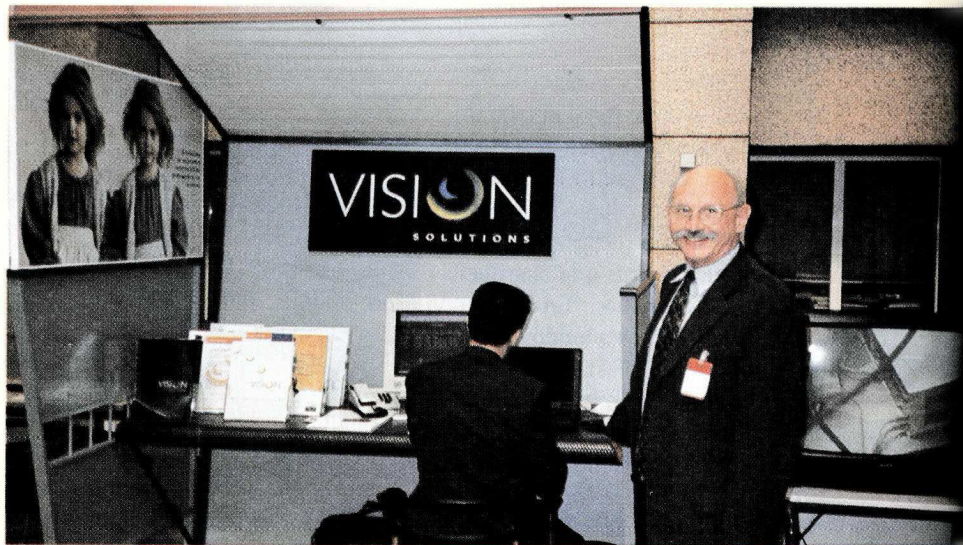
Software Greenhouse ha lanzado una solución rápida y económica, Hi-Spins, para un tipo de empresas muy concreto: mayoristas, distribuidores, firmas de transportes o mensajerías.

to EIS o un Data warehouse corporativo. Uno de los principales factores de éxito de Hi-Spins en los sectores a los que se dirige es su dimensión adecuada a los proyectos. Éstos parten típicamente del análisis de las bases de datos existentes, separando lo esencial de lo irrelevante y eliminando las repeticiones e inconsistencias. Como todas las herramientas de Business Intelligence, Hi-Spins tiene dos tipos de candidatos para su uso. Los primeros, típicamente los departamentos de marketing, formulan al sistema consultas cada vez distintas y se preocupan más del contenido que del formato final del resultado. Los otros, la alta dirección, requieren periódicamente la misma información, pero ésta debe presentarse en un formato preciso y elaborado. Para ambos, Hi-Spins cuenta con mó- 111

Obtener la información necesaria en cada momento como un reporting corporativo o cualquier tipo de consulta de ayuda a la dirección se ha revelado como una acción cada día más necesaria para reducir los tiempos de búsqueda del dato necesario. El producto Hi-Spins de la compañía española Software Greenhouse, con tecnología Data warehouse resuelve este problema de una manera rápida y asequible

el intento de obtenerla. A esto se añade una gran cantidad de tiempo de los informáticos que les dan soporte en este intento. También es cierto que en los últimos años las compañías han invertido sus recursos en la adaptación de los sistemas al año 2000 y, una vez superado, piensan ya en implicarse en proyectos de Comercio Electrónico o Business Intelligence. Facilitar estas tareas de acceso a la información requerida en un momento determinado y acortar el tiempo consumido por empleados e informáticos, liberaría gran cantidad de recursos para las tareas de gestión empresarial. Aunque los proyectos de Data warehouse para la ayuda a la toma de decisiones hasta ahora convivían con la fama de ser muy complejos, largos y costosos, la compañía

Este software se utiliza en muchos casos como herramienta departamental que complementa un proyec-



III) dulos específicos para resolver las consultas que en cada caso se plantean. Como comenta Jorge Gros, socio director general de Software Greenhouse, "en el campo de Business Intelligence los productos cada vez se especializan más según el modelo de empresa y el tipo de bases de datos con el que están trabajando. Nuestro producto está enfocado a distribuidores, mayoristas o empresas de transporte. Está indicado para una bases de datos de tipo mediano, utilizando una tecnología especialmente enfocada a ello". "Una característica que nos distingue —continúa Gros— es que entregamos la solución completa. Tenemos el motor OLAP, las interfaces de usuarios, hacemos el proyecto de conexión con las bases de datos, realizamos el análisis de modelos de datos y enseñamos a los informáticos a que ellos mismos hagan los proyectos. Todo esto significa que no son proyectos muy costosos y que no llenamos las instalaciones del cliente con un ejército de consultores".

Creecer de forma escalonada

El tiempo que puede durar un proyecto de implantación del producto en una compañía de los sectores a los que se dirige se establece entre los dos y los cinco meses "dependiendo de la ambición con la que se aborda pero siempre procuramos partir de unos planteamientos razonables. El gran problema en muchas ocasiones es que se plantean unas expectativas desmesuradas y los costes resultan muy elevados. Nuestra idea es ir creciendo, introducir



más información e ir ampliando constantemente la base de datos. En definitiva es ir paso a paso introduciendo de forma escalonada las distintas áreas de la empresa: marketing, financiera, perso-

nal, etc.".

El hardware requerido para soportar un proyecto de estas características, según Jorge Gros, son servidores pequeños conectados en un cluster ya que al ejecutarse la misma consulta en paralelo la velocidad es mucho mayor

Software Greenhouse, fundada en 1992, desde su comienzo se dedicó a las utilización de tecnologías Cliente / Servidor y Orientación a Objetos en proyectos de informática empresarial. Pronto se especializó en tecnologías Data warehouse y Object Mirroring (productos de replicación y propagación de datos). Dicha especialización le convirtió en un proveedor destacado de los proyectos con características de alto rendimiento o alta disponibilidad. La compañía uti-

liza también las experiencias y habilidades adquiridas en el desarrollo y soporte de estos productos, en proyectos puntuales de desarrollos a medida, consultoría y formación. Dispone de un extenso framework propio para el desarrollo orientado a objetos y habilidades en C++, Java y Visual Basic.

En 1996 fue seleccionada por Vision Solutions, empresa mundial de soluciones de Alta Disponibilidad de Sistemas, como su distribuidor para España, Portugal y Andorra. Los productos Vision Suite y Vision Solo proporcionan soluciones de protección y recuperación de los procesos críticos y prevención de contingencias.

Importante labor de consultoría

El producto Hi-Spins cuenta con una veintena de instalaciones importantes entre las que destacan Miguel Torres, Pierre Fabre Ibérica, Ficosa, grupo Vichy Catalán, Pastas La Familia, Mitsubishi Electric, Grupo Alex Springer, etc. Durante toda su trayectoria Software Greenhouse ha estado asesorando a la mayoría de

sus clientes en cuanto a la utilización de interfaces gráficas, lenguajes orientados a objetos y la conectividad del entorno Windows con las bases de datos. En algunos casos, la consultoría se ha completado con desarrollos a medida que han servido para implementar esas tecnologías. En este momento el proyecto de consultoría más importante que está en proceso es el de apoyo y asesoría al cambio integral de la plataforma de Sistemas de Información de la multinacional Manpower. ❖

